

Plan de l'Are - Aravis (alt. max 1732 m) - IGN 3531 OT

Dimanche 25 février 2018

Niveau : P2 T2 - Dénivelée : + 580 m / 10 km – 5 h de marche

Animateur : Michel TINTEROFF

3 participant(e)s - (2 F, 1 H) - départ de Praz sur Arly / La Tonnaz à 1170 m

Distance depuis Annecy : 56 km

Compte rendu : Annie

Aujourd'hui, destination le Val d'Arly en petit comité. Cette randonnée quasi privée nous conduira à l'alpage du Plan de l'Are, sous la Tête du Torraz, sur le versant opposé aux pistes de Praz sur Arly.

Départ la Tonnaz, raquettes aux pieds. Nous coupons les lacets de la route, puis la rejoignons jusqu'aux chalets du Plan. Là, nous quittons la partie dégagée pour nous engager dans le vallon du Jorraz, magnifique itinéraire sauvage en forêt. Pas de soleil, pas de vue mais la beauté est ailleurs : sentier « levé » serpentant sur d'énormes couches de neige, arbres décorés d'aiguilles de glace, traversées de thalwegs encombrés de glace aux formes étranges. Toute l'eau coulant des flancs de la montagne est figée et offre un spectacle magnifique. Nous franchissons des ruisseaux gelés, passons dans des labyrinthes de neige, enjambons des arbres tombés au sol... après que Michel le bûcheron, qui avait reconnu l'itinéraire, ait scié les branches gênant notre progression !

A la pancarte Bonne Fontaine, nous bifurquons à droite, plein nord. Le sentier se poursuit en forêt puis débouche plus haut sur l'alpage du Plan de l'Are. Le brouillard nous accompagne.

Rapide pause au pied du refuge communal, but de notre sortie. Nous sommes enveloppés dans une légère ouate qui masque tout paysage. Pas envie de pousser plus haut jusqu'à la tête de Torraz !

Redescente par le même itinéraire et à nouveau multiples arrêts pour immortaliser ce magnifique paysage.

Bel itinéraire sauvage, à ne pratiquer que par bonnes conditions de neige. Michel nous a fait observer les passages délicats où le « compte-goutte » s'imposait.

Aujourd'hui, BNA à 2, neige dure et compacte, température très basse et constante, pas de risque. Attention en cas de redoux !!

Merci à Michel pour cette belle escapade sauvage en forêt. Pour la vue, qui ne nous a pas manquée, il restait le panneau d'orientation. Et si vous regardez bien, vous apercevrez le Mont Blanc visible en transparence !

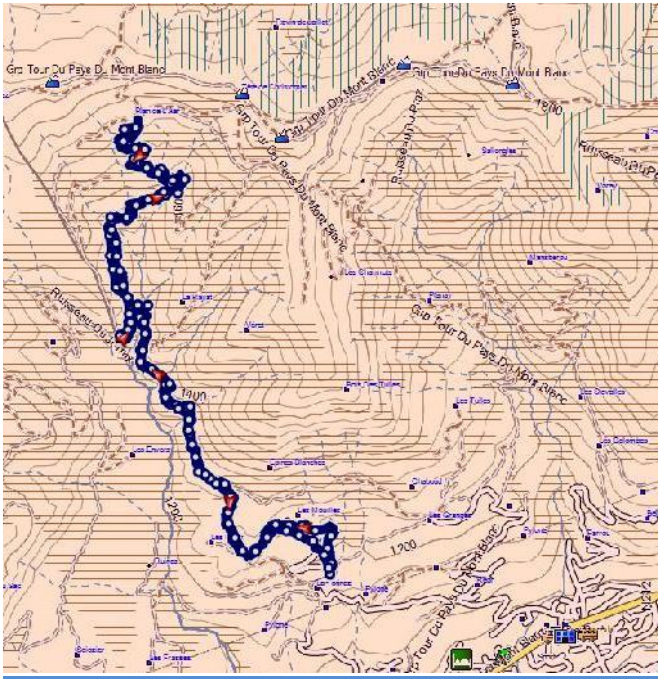
Pour voir le diaporama

Cliquez sur l'album ci-dessous :

[Plan de l'Are](#)

Photos de Sylvie et Michel

Itinéraire



Pour voir le diaporama

Cliquez sur l'album ci-dessous :

Plan de l'Are

Photos de : Sylvie B, Michel T