

# Mont Pécloz

## Mont d'Armenaz

Ecole-en-Bauges

**Dimanche 30 Août 2009**

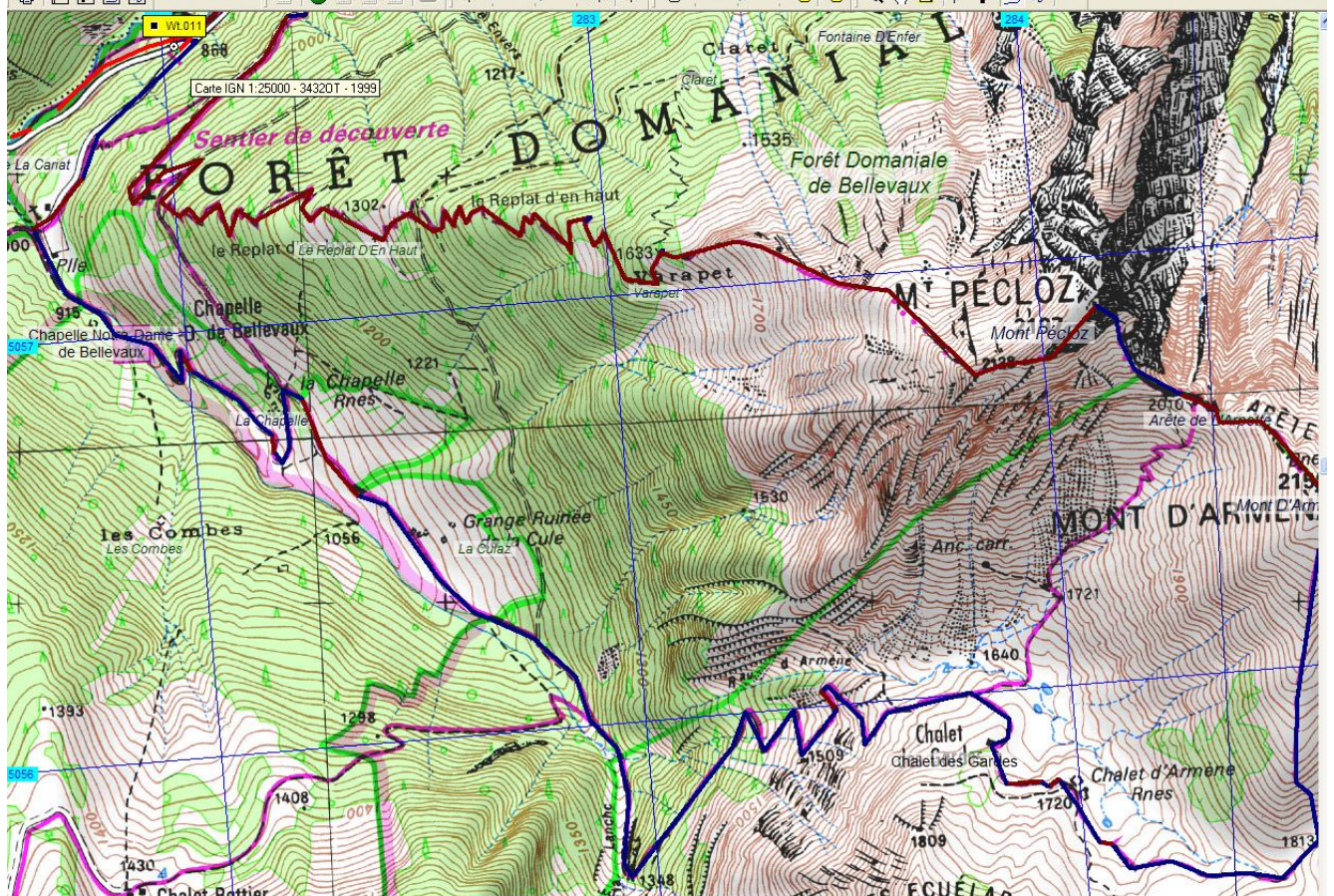
Niveau : P 3 T 3 - Dénivelé : 1470 m - 5 h 14 de marche - 14,7 km

**Animateur** : Michel Faivret

4 participants - départ Ecole en Bauges - 866 m

Distance depuis Annecy : 42 km

### *Itinéraire réalisé*



**Compte rendu** : Michel Faivret

Nous étions 4 Liliane, Marie, Hélène et moi par ce matin un peu frisquet mais quel plaisir de monter avec de la fraîcheur de bonne heure par cette montée très raide d'abord dans les bois et ensuite sur l'arête très pentue mais avec un panorama superbe sur les Bauges ensoleillées.

2 h 20 pour monter au sommet pour 1300 m de dénivelée une bonne une bonne cadence mais avec des arrêts pour se restaurer, bavarder, faire des photos et admirer le paysage.

Au sommet après une halte contemplative allons y pour la descente raide et la remontée pour la pointe d'Armenaz, puis casse croute et petite sieste (on en fait au 3 aussi parfois).

La descente longue et chaude nous permet d'admirer de beaux troupeaux de vaches et de voir les deux sommets gravis d'en bas. La source de la chapelle fut la bienvenue avec son eau fraîche par cette chaleur retour aux voitures à 17 h.

**Photos de Michel Faivret**