

Monts de Vorès

Beaufortain - Hauteluçe – Annuit

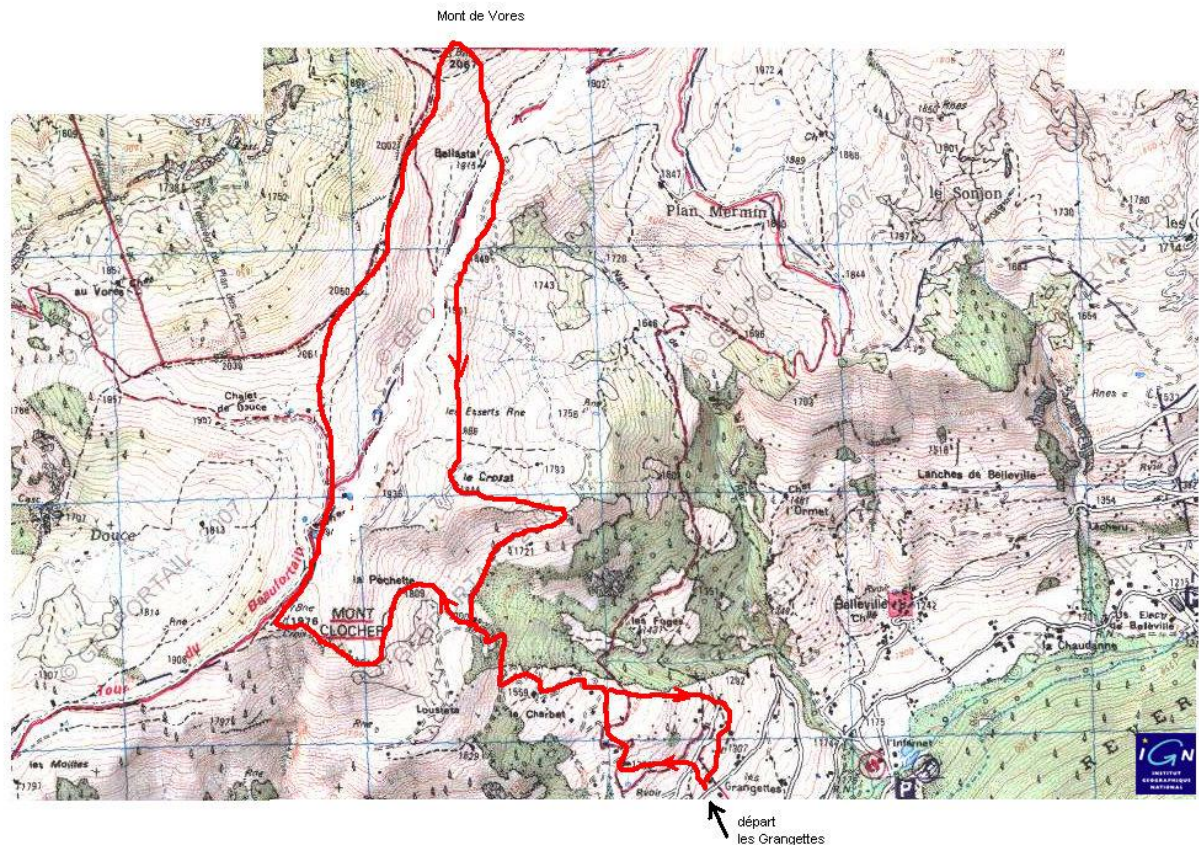
Dimanche 10 février 2008

Niveau P3 T3 - Dénivelée 900 m - 6 h de raquettes prévues

Animateur : René Garcin.

7 participants - départ au-dessus des Grangettes.

Itinéraire



Compte rendu : René

Malgré notre départ matinal, grâce à l'orientation Sud Est de notre randonnée, le soleil est là à 9 h, dès le départ, raquettes aux pieds, à 1320m, au-dessus des Grangettes.

Pour s'échauffer, plutôt que d'attaquer la pente, assez raide, nous empruntons sagement tous les lacets de la route forestière, pour arriver paisiblement au chalet coté 1700m.

De là, on peut admirer le cirque de la Péchette, et l'épreuve qui nous attend : la montée au Mont Clocher par son arête Est.

Plutôt que de l'attaquer par la Lousteta, nous choisissons de monter jusqu'aux ruines de la Péchette, en faisant la trace, et espacés de 20m (pente et BRA niveau 2 le motivant) en appliquant la règle du compte goutte (Mireille).

Arrivés sur l'arête, vers le point 1864 (1), l'impression est qu'on a le choix entre chuter de 100m d'un côté et 500m de l'autre (Hauteluçe est vraiment à nos pieds).

La corniche est étroite, mais heureusement, la neige est ramollie par le soleil. Malgré tout, l'on s'encorde, par précaution, pour effectuer les 150m les plus délicats.

Ensuite, quelle récompense à nos efforts : la vue et la journée seront inoubliables !

Les monts de Vorès s'appellent aussi le mont des trois coins.

Nous ferons repas et longue sieste sur le premier (2050m) et passerons sous les deux autres pour aller tourner vers le col de Véry (Point 1924).

Ensuite, longue descente par Bellastat, les Esserts, le chalet, tout neuf en vieux bois, point coté 1793, avec plusieurs pauses au soleil déclinant.

Nous trouvons et passons le pas du Crozet sans appréhension. Après l'arête du matin cela parait facile !

L'arrivée sur la vallée se fait le plus directement possible selon la pente, et nous retrouvons les voitures à 17h15.

Aujourd'hui, le pot s'est fait au soleil, à chaque pause boisson !

Merci à toutes . . . Eh oui, il a fallu faire appel aux dames pour faire la trace et même porter la corde.

L'animateur fut très honoré par cette gracieuse compagnie.

6 h 30 - 850 m

(1) - NDLR: la pente sur l'arête est d'environ 24° et sur les versants de 34°.

Nous sommes donc bien dans des pentes moyennes qui peuvent être pratiquées par le niveau 3 du T.P.A.

Voir : **Echelles des difficultés d'une randonnée en milieu enneigé**

dans les documents de la rubrique [Sécurité en hiver](#)

Album des Monts de Vorès

Photos de René Garcin, Mireille Martin et Aline Mermet.