

# Croix de Colomban

Plateau de Beauregard

Par le Mont

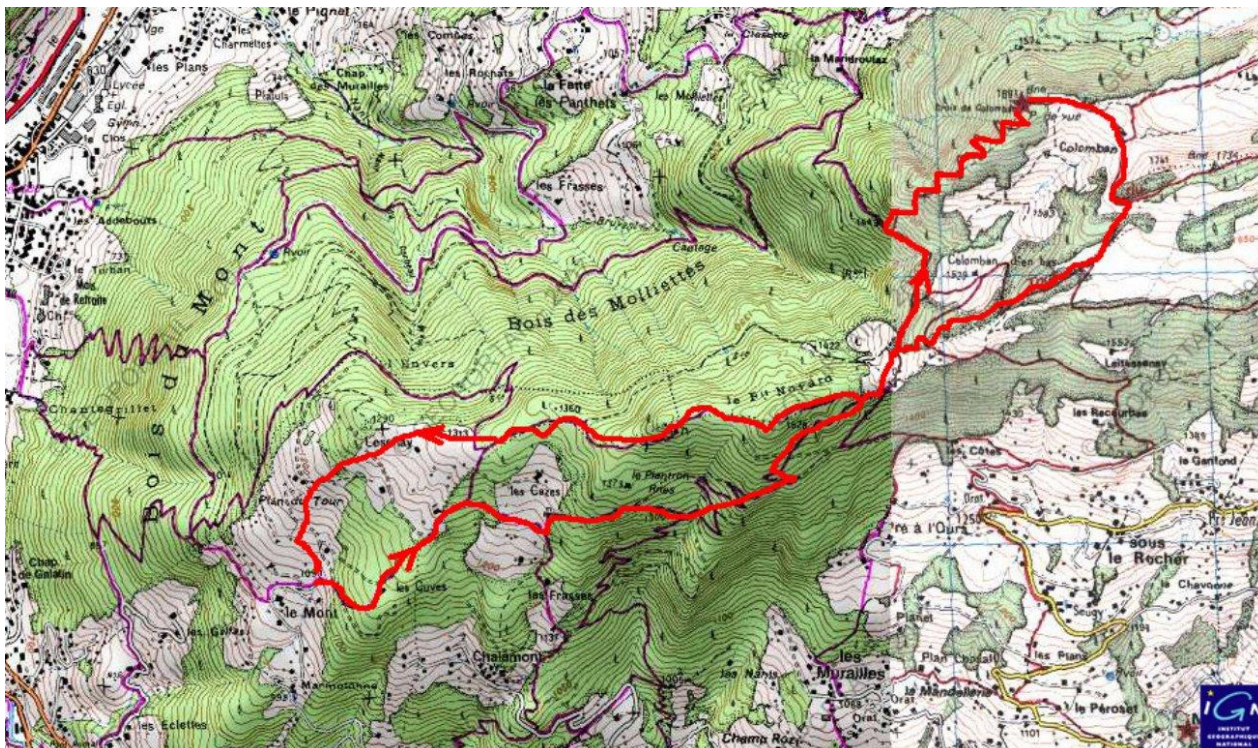
Dimanche 13 janvier 2008

Niveau P2 T2 - Dénivelée 700 m (+150 m) - 5 h 30 de raquettes prévues.

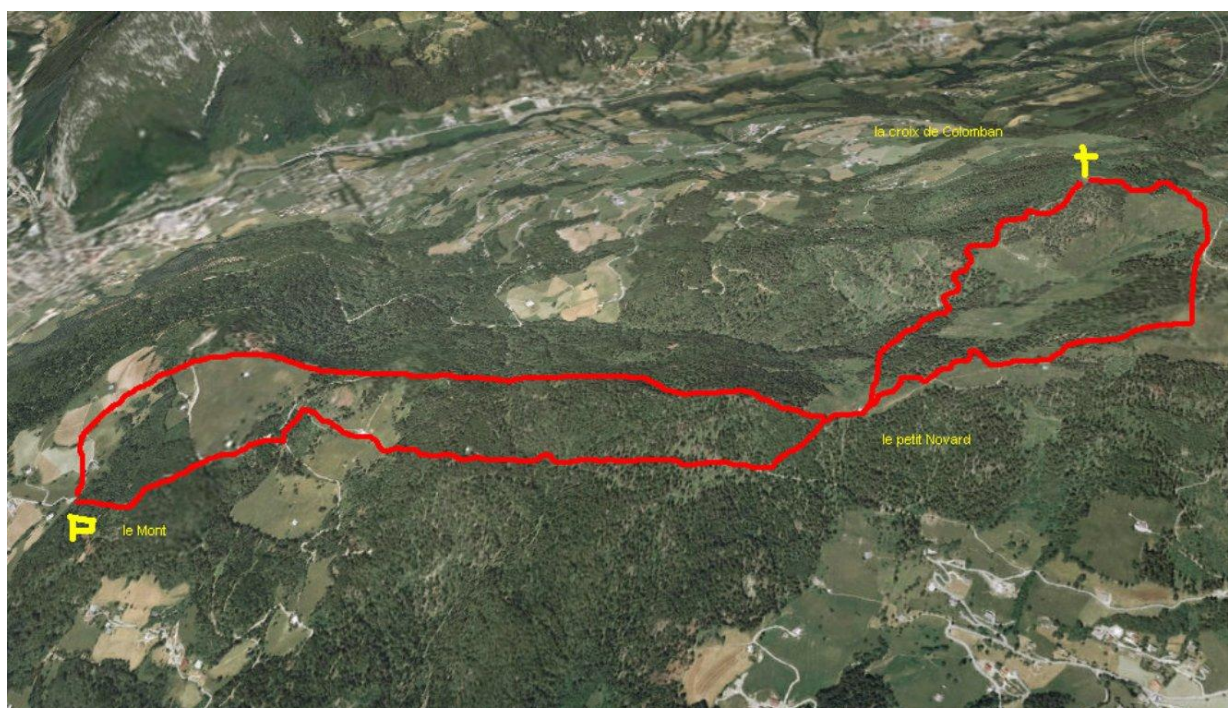
**Animateur** : Mireille Martin. **Parrain** : René Garcin.

15 participants - départ du bout de la route du Mont 2 km au sud-est de Thônes.

## Itinéraire



## Itinéraire 3D



## Compte rendu : Mireille

Les 15 survivants (sur 15 participants, qu'on se rassure !) se souviendront longtemps de la magnifique rando raquette "des barbelés" sur 30 cm de neige vierge, sous un ciel sans nuages, et des sapins croulants de neige.

Départ 8 heures pour commencer la balade à 26 km peut paraître un peu matinal, et bien non ! . . . . . nous avons commencé à marcher à 10 heures !

Eh oui, la route d'accès au Mont sur les 4 derniers km étaient de niveau T3+++ même pour des chauffeurs avertis. Seul le 4 x 4 est monté sans problème, mais les 2 autres voitures sont restées en rade. Il faut dire que nous étions 5 par voitures pour préserver l'environnement (un bon point n'est-ce pas René !). L'une a monté ses chaînes et a fini par arriver, mais l'autre, impossible de pousser, personne ne tenait debout sur la route, tellement elle était verglacée. Le 4 x 4 a donc fait la navette avec 6 personnes à bord pour amener tout le monde au point de départ (même manège le soir en sens inverse).

A 10 heures, nous étions prêts (les premiers arrivés un peu gelés) et à ce moment là . . . .

Non ce n'est pas Zorro qui est arrivé, mais . . . le chasse-neige !!!

Balade très sauvage dans la forêt et à travers quelques prairies ; aucune trace et le GPS ne voulant pas toujours nous indiquer notre position. Paysages magnifiques, bonne humeur malgré les 150 m de dénivelée supplémentaire.

Pique-nique plein sud sous la Croix de Colomban après avoir lu le poème émouvant d'une maitresse à son amant.

Réflexion moins amoureuse de la part du mari d'une participante . . . Itinéraire 2D

Après 3/4 d'heure de réelle détente (blagues à l'appui), nous voilà repartis pour la 2ème partie de notre circuit en huit. Itinéraire 3D

Nous avons une heure de retard, mais personne ne s'inquiète, il fait beau et ça descend. Le soleil qui baisse nous offre des points de vue merveilleux dans chaque clairière.

Mais . . . les paysans n'ont pas pensé à nous et ont laissé toutes les clôtures en fil de fer barbelé de leurs champs, sans aucune porte pour les franchir !

C'est là que commence notre "parcours du combattant".

Parfois dessus, parfois dessous à plat ventre sans sac, parfois sur le dos avec sac suivant la forme du terrain.

Je ne les ai pas compté mais il y avait bien une dizaine.

Merci à tous de ne pas avoir trop rouspété.

Retour aux voitures vers 17 heures.

On enlève les chaînes, on raccompagne les 5 occupants de la voiture laissée en bas, et on descend très prudemment. Il n'y a pas de garde fou et les arbres sont loins en contrebas . . . .

Une voiture décide de ne pas aller prendre de pot à Thônes, et puis quelle surprise, au moment de commander les chocolats chauds, les voilà !

Galette et panetone sortent des sacs, l'ambiance est bonne.

Quelle belle journée !

Merci parrain !

## Album de la Croix de Colomban

Photos de Josette Ducorps, Mireille Martin et Aline Mermet.