

# Chalet de Cotagne

Massif Tournette - Thônes

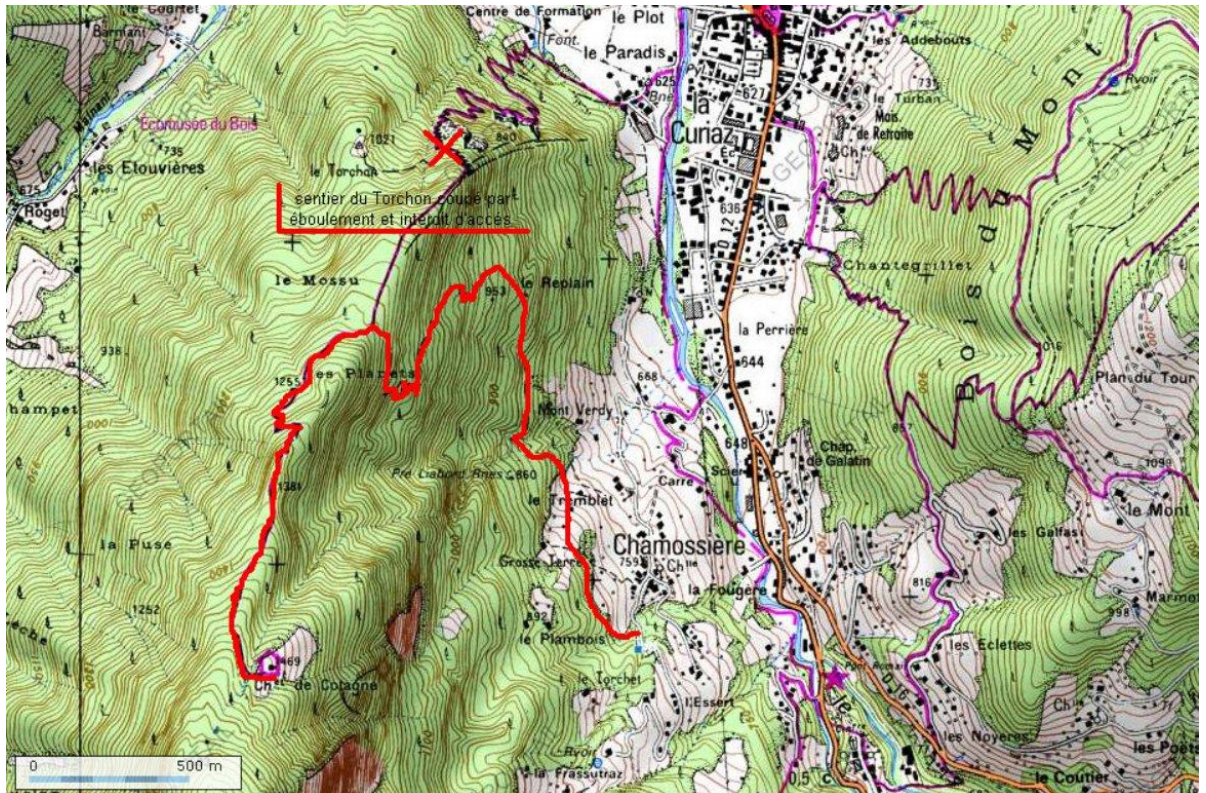
Dimanche 26 Octobre 2008

Niveau P 1 T 2 - Dénivelé 700 m - 5 h de marche prévues.

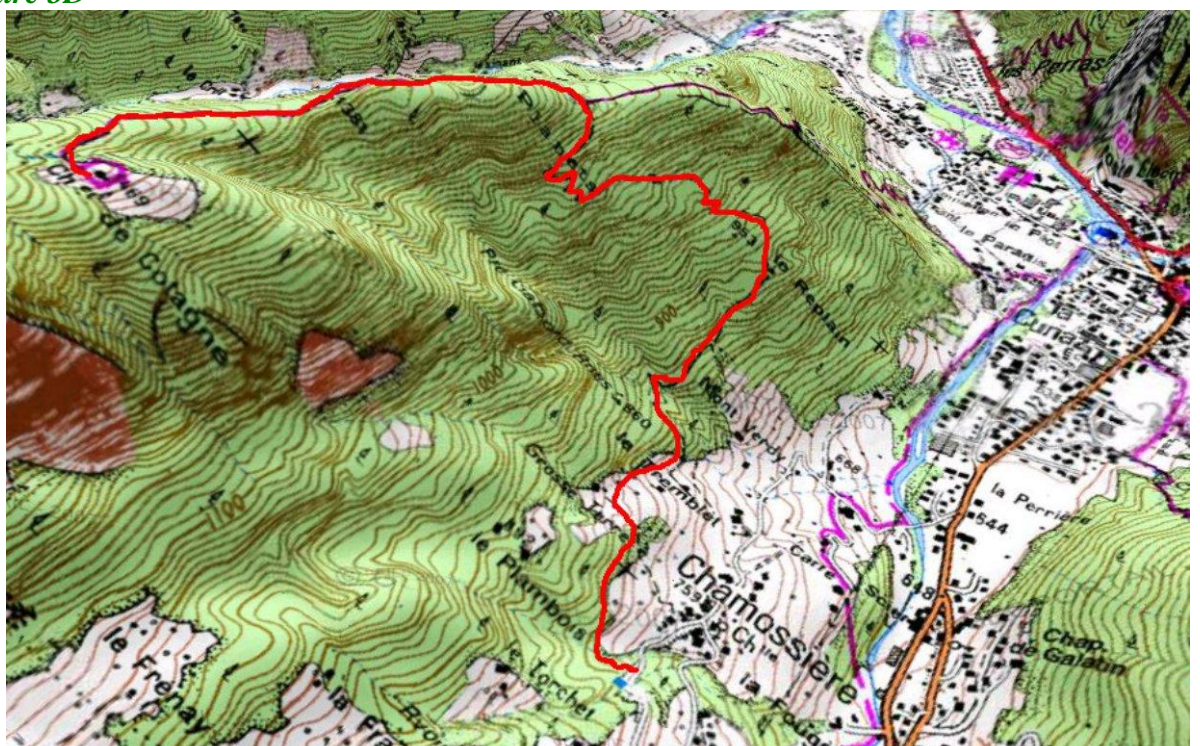
**Animateur** : René Garcin.

20 participants - départ Chamossière - 770 m

## *Itinéraire*



## *Itinéraire 3D*



## Compte rendu : René.

Nous avons décidé aujourd'hui d'explorer les chemins tout près de chez nous, dans la forêt de Thônes, au départ de Chamossière, charmant hameau à 770m d'altitude ; sur le flanc Est de la montagne de Cotagne.

Le soleil est au rendez-vous, mais comme la montée s'effectue dans la forêt, dense et mixte, feuillus et résineux mélangés, et bien que les feuilles soient déjà tombées, on ne le perçoit guère ! « Un peintre impressionniste, par petites touches vives a tamisé l'éclat du soleil, a décomposé la lumière pour que naisse la symphonie des sous bois, la grâce des promenades, la diversité des teintes »(Office du Tourisme de Thônes) .

Par contre, les champignons sont là, et malgré la pente, vraiment rude, quelques téméraires arrivent à ramasser de quoi faire une omelette (s'ils sont là dimanche prochain, c'est que les dits trompettes des morts sont bons !).

La montée est très bien balisée (remarque : elle ne figure pas sur la carte, mais jalonnée de pancartes numérotées « 25 »). Tout le monde est attentif et n'est pas très causeur, car le sentier est très étroit et glissant.

A noter : un petit passage rocheux équipé d'un câble. Après quelques pauses et trois petites heures de montée, nous arrivons pour midi au fameux chalet (1469m), seul point dégagé du parcours, mais quel panorama ! Nous sommes vraiment récompensés par une vue intégrale et inédite sur la chaîne des Aravis, avec un bout de Mont Blanc qui dépasse dans le col éponyme.

Le chalet est très accueillant, ouvert à tous, et équipé d'un séjour et de quatre couchettes. Il y a même une fontaine.

Avis aux amateurs, (période de chasse s'abstenir, surbooking !)

Après une heure de repos, nous nous arrachons, littéralement, à ce petit coin de paradis, et prenons le chemin de la descente, avec précaution et en s'appliquant à ne pas glisser (à certains endroits, c'est vraiment exposé)

Les feuilles mortes, en épais tapis agréable par ailleurs, compliquent les choses car elles cachent rochers et racines. Enfin, nous arrivons tous sains et saufs au parking.

Comme il est tôt, nous repartons dix minutes pour aller au-dessus du hameau admirer une dernière fois le panorama automnal.

Enfin, après deux tentatives infructueuses de prendre un pot (c'est la période creuse), nous nous séparons alors qu'il fait encore un petit soleil.

Résumé d'un participant : nous avons bien pris l'air

## Photos d'Andrée Paya et René Garcin