

Tête du Parmelan

Nord est Annecy

Par le col du Pertuis et le Grand Montoir

Dimanche 24 juin 2012

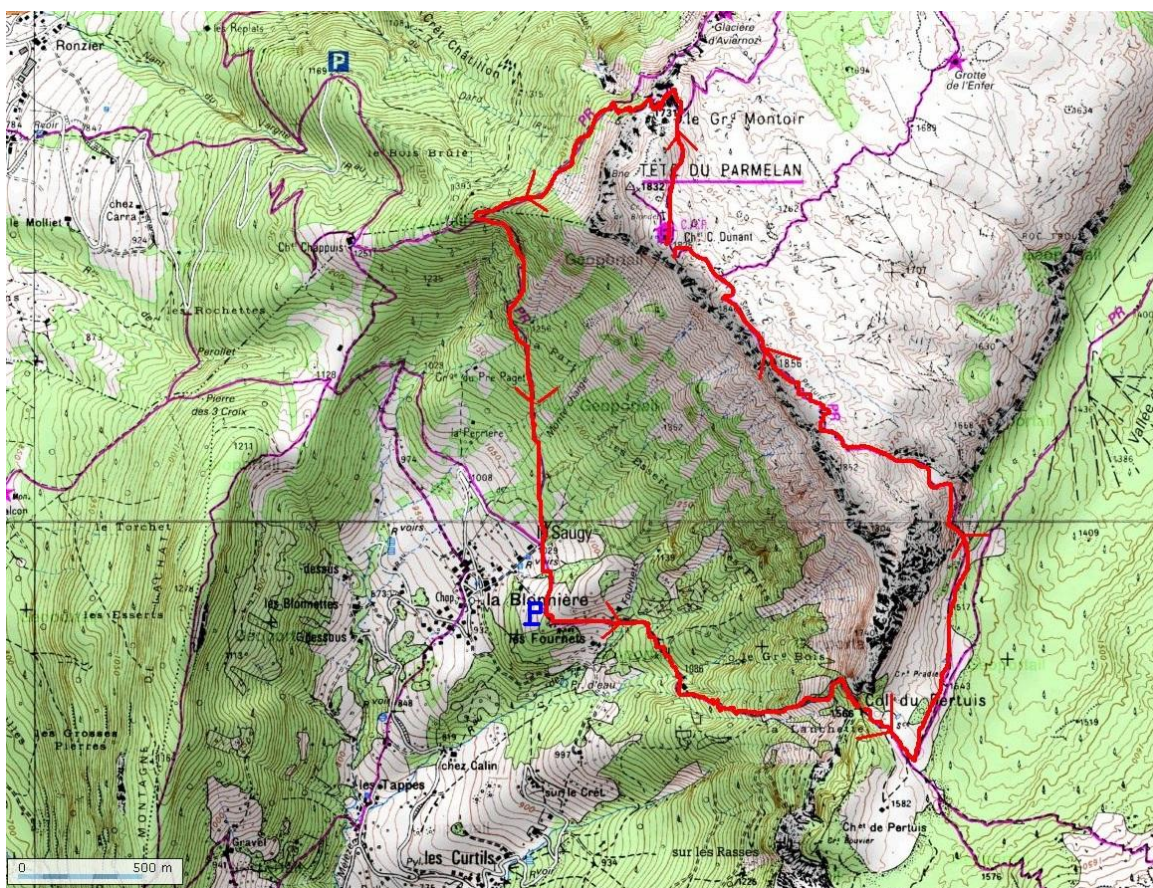
Niveau : P3 T3 - Dénivelée : 955 m - 6 h de marche

Animatrice : Mireille Martin

9 participants - départ - La Blonnière - 1029 m

Distance depuis Annecy : 17 km

Itinéraire



Compte rendu : Mireille Martin

Un départ tardif, pas d'orage en vue, beau temps pas trop chaud, une belle journée en perspective.

Nous commençons par une mise en jambes à plat, avant d'attaquer la montée soutenue en forêt jusqu'au Col du Pertuis. Une nouvelle route forestière perturbe un peu le tracé de notre chemin.

De nouveau du plat sur les alpages très fleuris du Pertuis et puis nous grimpons dans le pierrier, les chaos rocheux, les lapiaz jusqu'au sommet du Parmelan.

Nous nous arrêtons pour le pique-nique face au Mont Blanc et à la Chaîne des Aravis, avant les abords du Refuge qui sont toujours assez fréquentés.

Notre itinéraire peu connu nous a offert la montagne presque pour nous seuls.

Après une bonne heure de pause dans un cadre magnifique, nous continuons vers la descente du Grand Montoir, en passant d'abord par la Croix du Parmelan.

Même pas peur dans la descente que nous abordons tout de même prudemment.

Puis un large chemin nous ramène à la Blonnière où nous retrouvons les voitures pour quelques kilomètres jusqu'à Dingy Saint Clair où nous prenons un pot bien mérité sur une terrasse intérieure très tranquille.

Et puis la douche ou le lac ne sont plus qu'à 17 kms

Photos de Mireille Martin et Patrice Arrial