

Sous le Colomby de Gex

Monts du Jura

Dimanche 17 Janvier 2010

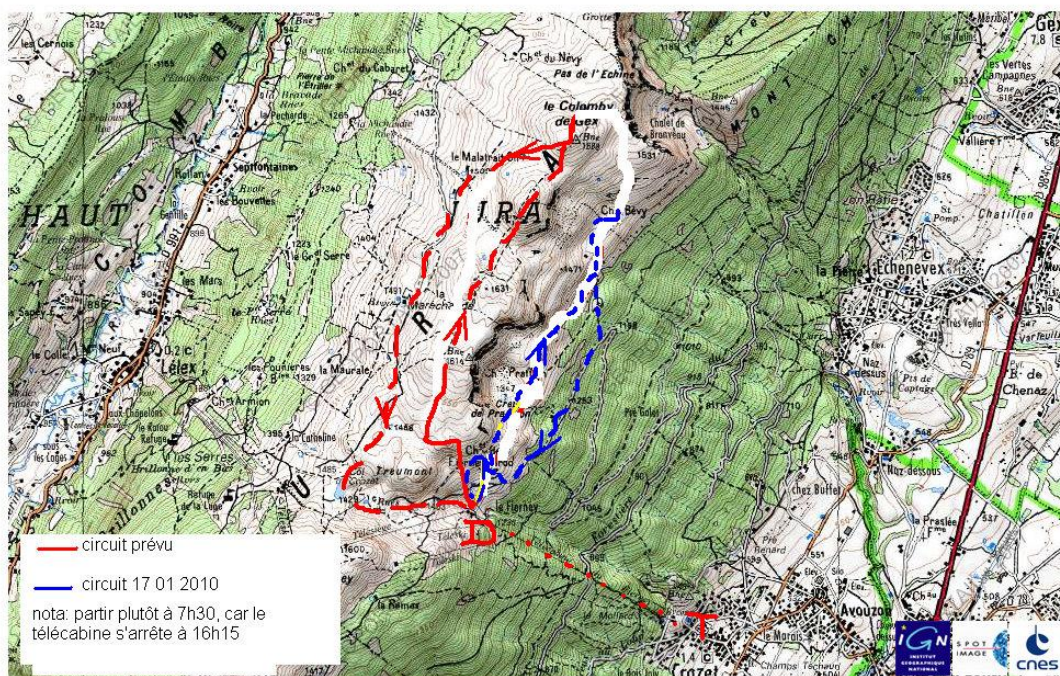
Niveau : P 2 T 1 - Dénivelé : 450 m - 4 h 30 de raquettes.

Animateurs : René Garcin et Michel Faivret

6 participants (2 femmes et 4 hommes)- départ Crozet - 1300 m

Distance depuis Annecy : 57 km

Itinéraire



Compte rendu : René Garcin

La météo est pour ce dimanche très mauvaise dans les deux Savoie.

Après analyse et réflexion approfondie sur les flux éoliens et les cartes météo animées, j'ai décidé que nous irions « chercher » le beau temps où il devait commencer par arriver, c'est à dire à l'ouest, dans le Jura.

Dès le parking cartes grises, la pluie nous accompagne, elle ne nous quitte même pas à Crozet, notre cabine monte sous la pluie ! Arrivés à 1300m, le ciel bas se déchire, du bleu apparaît. Mais...un grand panneau annonce : « télésiège fermé, pour cause tempête sur les sommets ». Le beau temps, mais à quel prix ! Il n'est donc pas raisonnable de profiter du travail de Michel, qui a préparé et enregistré sur son GPS le parcours prévu sur les crêtes.

Nous nous contenterons d'un circuit en balcon du côté Est, à l'abri, tout relatif, du vent.(Température ressentie : jusqu'à -20°C).

Donc, cap au nord à 10 heures, direction le chalet de Fierney Girod, puis le creux de Praffion (la dernière fois, nous avons tout fait dans le brouillard !) . Beau temps, belle neige un peu humide, mais vierge de toute trace.

On se relaye de temps en temps, dans une succession de montées et descentes pour rester le plus haut possible, sans être trop près des falaises surplombantes, cependant.

A mi parcours, sur une pente bien exposée au soleil, une cinquantaine de chamois nous attend. Bien que nous soyons discrets et passons plus de 100m en contrebas de leur campement, ils préfèrent remonter un peu, passant un par un majestueusement devant nous, la neige jusqu'au poitrail.

Nous admirons, tout le long du cheminement, d'en dessous, les belles crêtes surplombant les falaises abruptes.

La pente devenant de plus en plus forte, nous descendons le long de la forêt pour éviter de couper un long pâturage d'où sont déjà descendues quelques coulées.

Arrivés sur le chemin montant vers le chalet Bevy, on se croirait dans le film « Loup », aucun végétal, tout blanc au milieu de bosses montantes. Le chalet est atteint à 12h30 dans un blizzard éprouvant.

Ouf ! , nous sommes à l'abri, au soleil, et assis sur un banc, adossés au mur.

Repas détendu, puis on joue un peu au lézard (bien habillé !) devant le chalet, enfin c'est la descente jusqu'à rejoindre, dans la forêt, la route forestière qui remonte progressivement vers le télécabine. Ici, soleil et pas un souffle de vent, on n'avance plus, on « déguste » le soleil en faisant des pauses causantes. On finit tout de même par approcher du but, mais il est encore un peu tôt.

Nous ajoutons donc une « petite variante » en remontant au chalet de Fiernay, avant de redescendre sur le télécabine, à 15h30.

Nous terminons cette magnifique balade ensoleillée par un pot, dehors, sur la terrasse du café de la télécabine (en bas, tout de même à 600m).

Merci à tous pour la compagnie agréable et confiante, le pot offert à l'animateur, et un gros et très bon gâteau aux noix préparé par Christine pour 18 personnes donc trois parts pour chacun. !

Photos de René Garcin et Michel Faivret