

Col de Sur-Cou

Petit-Bornand – Befay

Dimanche 21 février 2010

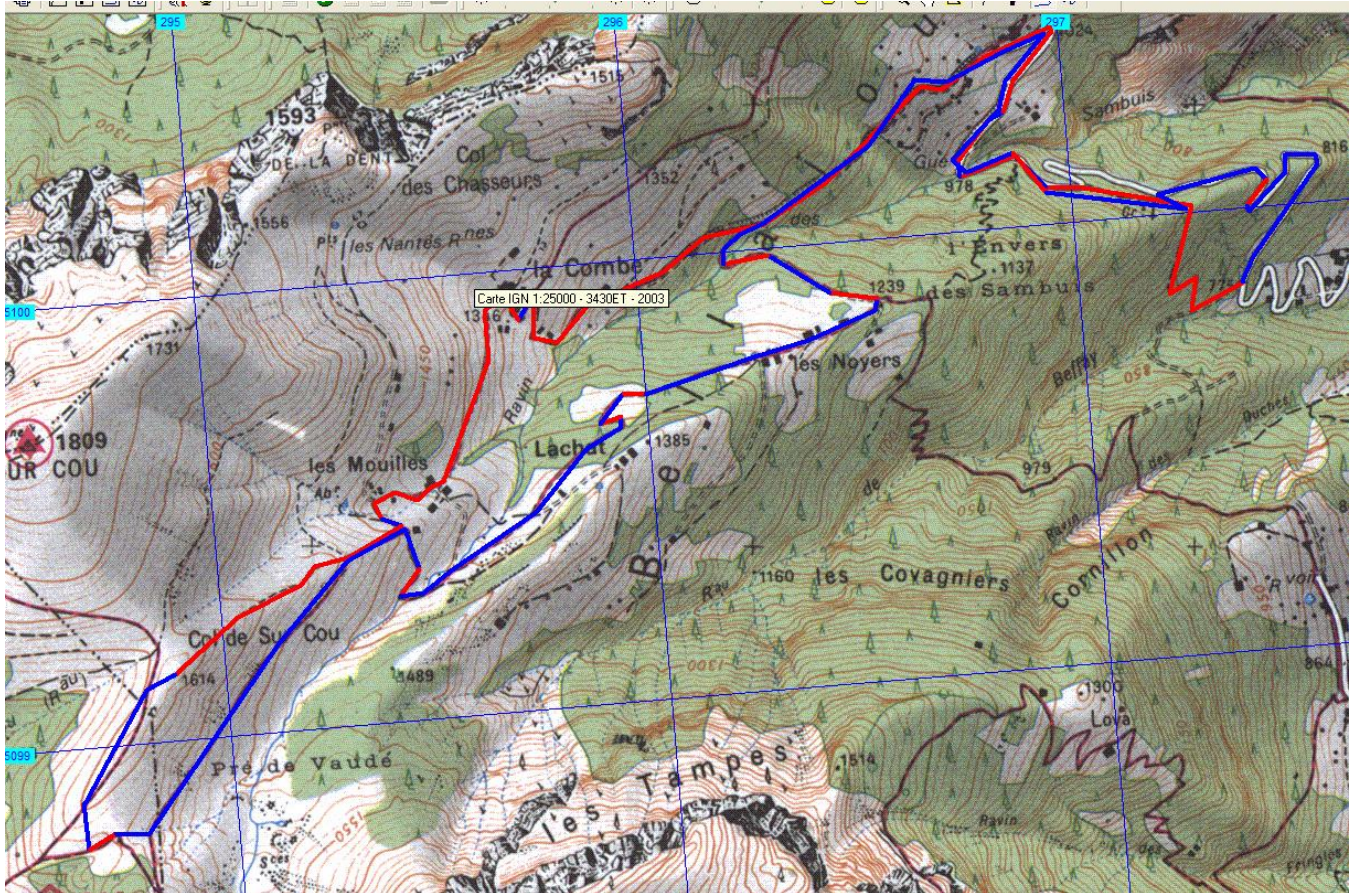
Niveau : P 3 T 3 - Dénivelé : 950 m Raquettes - 11.2 km

Animateur : Michel Faivret

4 participants - départ Le Petit Bornand

Distance depuis Annecy : 46 km

Itinéraire



Compte rendu : Michel Faivret

Belle journée ensoleillée en route pour Le Petit-Bornand Befay ; 8 voitures déjà sur le parking mais surtout des skieurs. On ne prend pas la route mais un petit chemin pentu dans la forêt dont les arbres sont recouverts d'une petite neige féerique, on retrouve la route mais on croit être sur une piste car empruntée par les skieurs.

Nous sortons de la forêt : le paysage est merveilleux avec les chalets couverts de neige et les montagnes dans le fond.

Au hameau Les Mouilles montée raide jusqu'au col de Cou ; primitivement je pensais monter jusqu'à Sur Cou mais le risque 3 d'avalanche m'en dissuada bien que de nombreux skieurs et raquetistes fussent sur les pentes.

Là un vent violent et froid nous ôta tout envie de manger au sommet mais j'avais repéré un petit chalet en montant au soleil et abrité avec une belle vue (voir photos avec la neige qui dépasse du toit) et nous avons pu y manger bien assis sur les marches sèches.

Retour par le hameau La Combe perdu sous la neige et par un chemin à peine tracé nous retrouvons la route du départ malheureusement nous ne retrouvons pas la féerie du matin car les arbres ont perdu toute leur belle neige et l'herbe verte apparaît sur les bas cotés, le printemps arrive.

Photos de Michel Faivret