

# Les ardoisières de Cevins

Beaufortin sud

Dimanche 19 septembre 2010

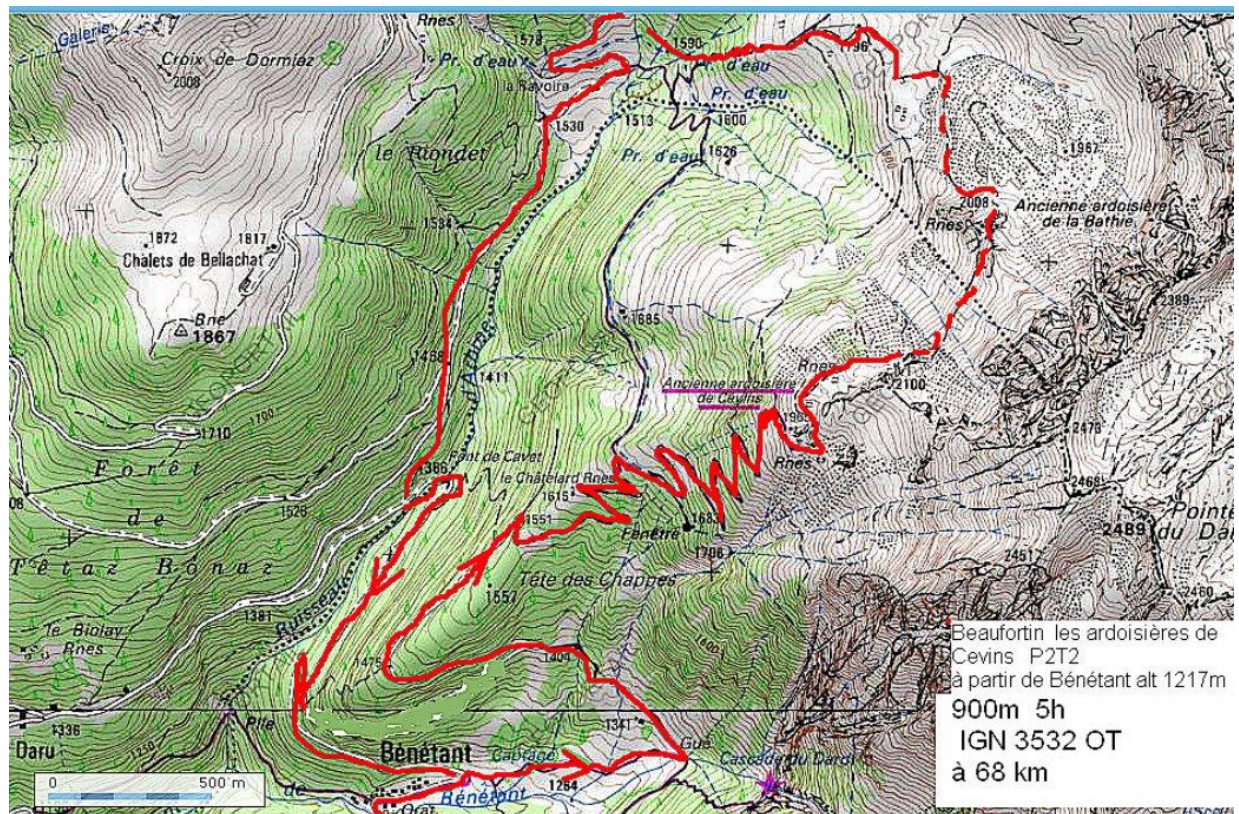
Niveau : P 2 T 2 - Dénivelée : 852 m - 5 h de marche.

**Animateur :** René Garcin

13 participants - départ Bénétant - 1217 m

Distance depuis Annecy : 68 km

## Itinéraire



## Compte rendu : René Garcin

Belle journée ensoleillée, bien que les sommets ne se dévoilent pas tous en même temps, jouant à cache-cache avec les nappes de brouillard. Ceci nous permet une belle montée dans des conditions idéales, ni chaud ni froid, de bien profiter du sentier muletier qui monte régulièrement jusqu'aux premières ardoisières, celles de Cevins, 700m plus haut.

Pour une journée du patrimoine, c'est assez approprié puisque, au long de la rando, nous pouvons apprécier les restes d'une activité ayant duré plusieurs siècles et passée à la fin du 19ème à la mécanisation. Mais le plaisir des sens n'est pas oublié, une pause framboises, au soleil, au milieu de la montée est aussi appréciée !

Il a plu manifestement la veille.

L'arrivée sur le site d'exploitation se fait au milieu d'un chemin couvert de rosée déposée sur les toiles

d'araignées (nous sommes donc les premiers ce matin) et des ardoises brillantes et un peu glissantes. Un panneau explicatif nous apprend que le transporteur à câbles s'appelait à l'époque géonaziphère !

Il ne répond pas à la question "d'où viennent les ardoises" ?

Réponse de l'animateur, confirmée par Wikipédia : de la famille des schistes, roche métamorphique formée dans des fortes conditions de température et de pression. (Nous comptons sur Janic pour nous en dire plus).

Traversée émouvante des ruines du village qui abrita jusqu'à 150 ouvriers, tous immigrés, les conditions de travail étant jugées trop dures par les français ...Un balcon montant nous amène 100m plus haut aux ardoisières de la Bathie, où nous ferons la pause repas et une bonne sieste. Le ciel s'est entièrement dégagé, le soleil chauffe fort et les ardoises sont chaudes au dos, le délice ! Duquel nous nous arrachons avec difficulté !

Descente vers la Ravoire. Catherine se débrouille toujours aussi bien pour trouver le départ des sentiers, étape fondamentale de la réussite d'un parcours, je n'insiste pas trop sur des plaies encore fraîches...

Une petite variante pour aller voir un système de captage dont cette montagne de la Bathie est truffée. Puis c'est le retour paisible sur une large route forestière (mini reconnaissance pour la future rando des crêtes de la Dormiaz). Patrice, toujours vigilant, nous évite un petit aller retour dans un cul de sac descendant qui nous aurait "coûté" 40 m de plus !..

A l'arrivée, l'altimètre indique 852m, les réclamations ne sont pas aussi véhéments qu'au "3"(il était prévu 900m) !

Un pot sympa à Alberville clôture cette belle journée.

Merci à toutes et à tous, à Patrice notre serre file (entre autres fonctions...), à Catherine , nous espérons future animatrice

**Photos de Josette Ducorps, Patrice Arrial et René Garcin**